

LE CHOMAGE A PARIS EN JANVIER 2009

Source : DDTEFP / DARES

Le chômage à Paris est en hausse en janvier 2009 : +5,1 % en données observées et +3,2 % en données corrigées des variations saisonnières.

PARIS		Décembre 2008	Janvier 2009	Janvier 2008	Evolution déc. 2008/janv. 2009 (en %)	Evolution janv. 2008/ janv. 2009 (en %)
DEFM	Total DEFM 1 données observées	84 779	89 125	85 038	5,1	4,8
	Total DEFM 1 CVS	84 900*	87 600	83 600	3,2	4,8
	Total DEFM 6 données observées	14 074	12 883	15 019	-8,5	-14,2
	Total DEFM 6 CVS	13 900*	13 400	15 500	-3,6	-13,5
	Cadres	21 635	22 722	21 551	5,0	5,4
	Jeunes	6 773	5 183	4 529	-23,5	14,4
	50 ans et plus	15 112	17 431	16 228	15,3	7,4
	Longue durée	25 739	26 614	27 467	3,4	-3,1
	Femmes	39 839	41 740	40 367	4,8	3,4
OEE	Total	20 401	19 658	29 305	-3,6	-32,9

DEFM : demandeurs d'emploi en fin de mois
* Données de décembre recalculées.

OEE : Offres d'emploi enregistrées

Evolution mensuelle globale

Le chômage parisien augmente de +5,1 % en données observées au mois de janvier 2009, soit +4 346 personnes par rapport au mois précédent. Le nombre de demandeurs d'emploi s'élève à **89 125 au 31 janvier 2009**.

En données corrigées des variations saisonnières, le chômage à Paris croît de +3,2 % en janvier 2009, soit une évolution très proche de celle de l'Ile-de-France (+3,1 %) et inférieure à la hausse pour la France (+4,3 %).

Evolution annuelle globale

Sur un an, l'évolution du chômage en données observées s'établit à +4,8 % à Paris, résultat plus favorable que les évolutions régionale (+6,5 %) et nationale (+15,4 %).

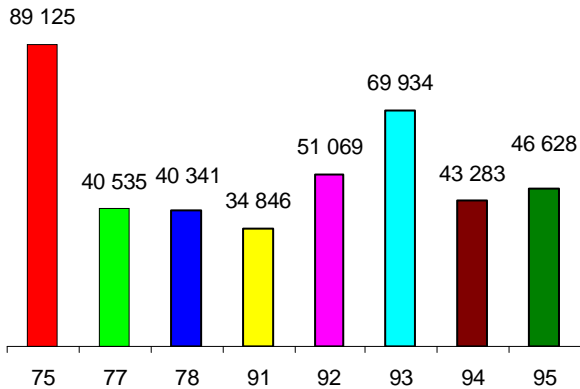
Commentaires

Avec 15 400 entrées (données CVS), la demande d'emploi enregistrée au cours du mois augmente de +12,4 % par rapport au mois précédent et décroît de -1,7 % sur un an. Les sorties au cours du mois (12 000 en données CVS) baissent de -6,3 % par rapport à décembre 2008 et de -8,6 % par rapport à janvier 2008.

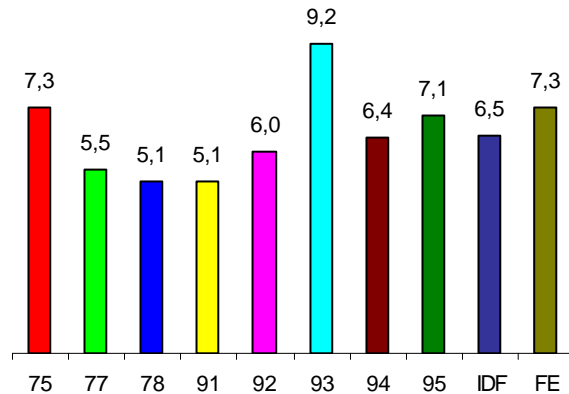
Les offres d'emploi enregistrées en fin de mois à l'ANPE sont en baisse de -32,9 % comparées au mois de janvier 2008.

Le taux de chômage parisien a baissé de 0,1 point au troisième trimestre (7,3 %) par rapport au 2^{ème} trimestre 2008. Bien que toujours supérieur à celui de l'Ile-de-France (+0,8 point), il est identique à celui de la France.

DEFM (données observées – Catégorie 1)

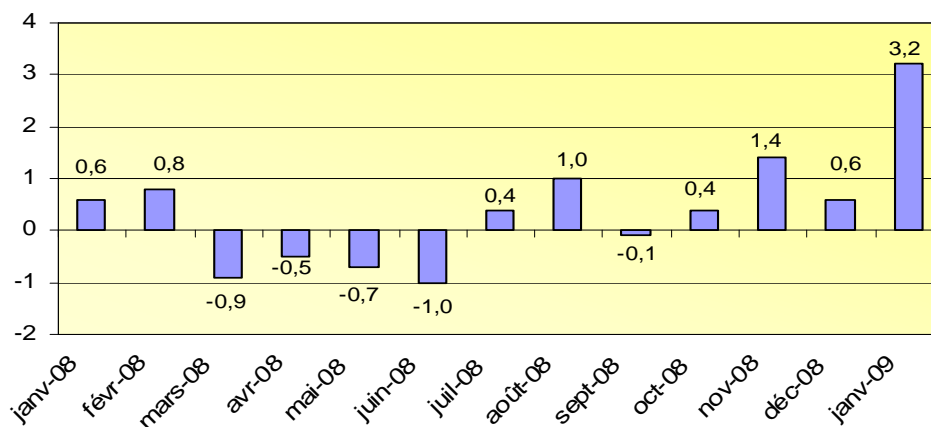


Taux de chômage (données CVS - %)

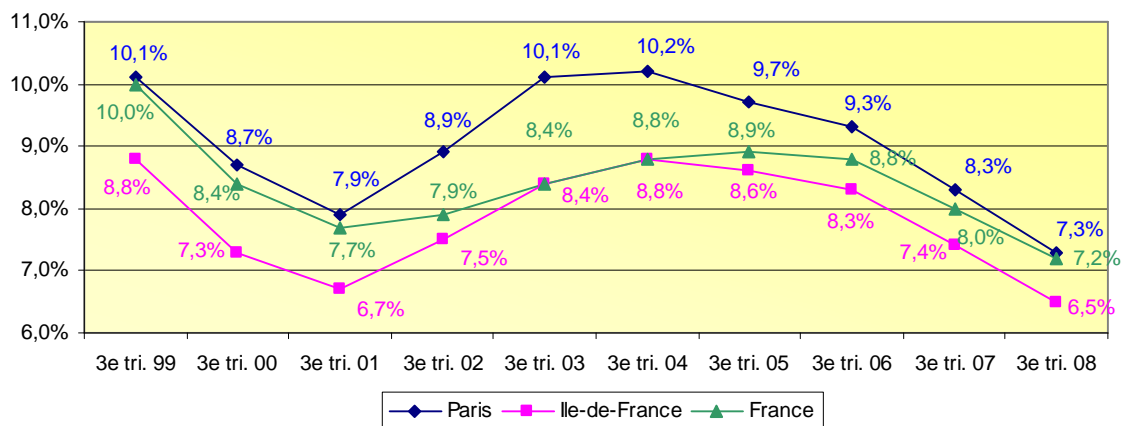


NB : Le taux de chômage, calculé par l'INSEE, a une périodicité trimestrielle ; le dernier taux disponible est celui du mois de septembre 2008.

Evolution mensuelle (données CVS, en %)



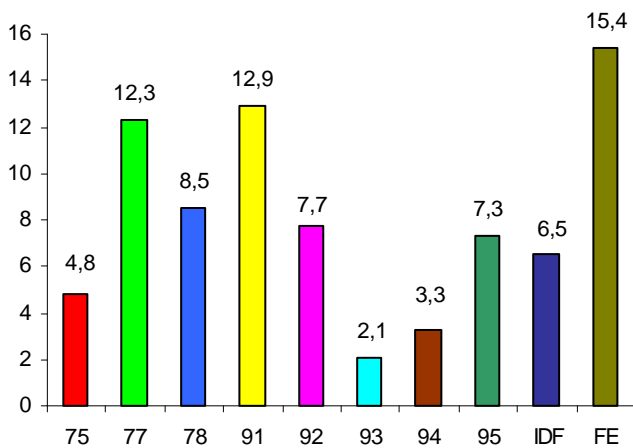
Taux de chômage aux 3èmes trimestres (source : INSEE)



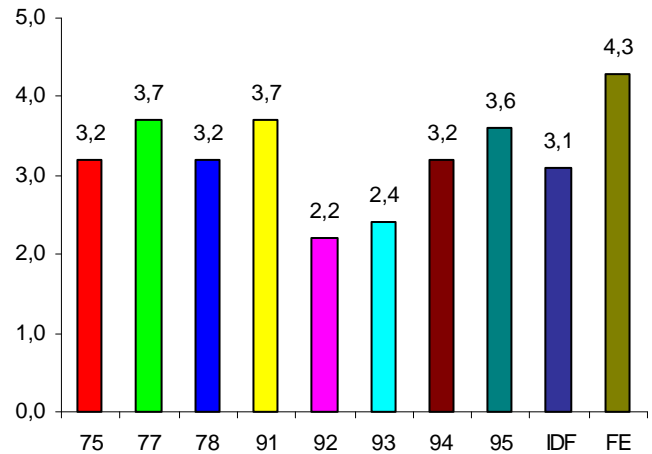
Au mois de janvier 2009, l'évolution mensuelle du chômage en données CVS est en hausse dans tous les départements d'Ile-de-France : de +2,2 % pour les Hauts-de-Seine à +3,7 % pour la Seine-et-Marne et l'Essonne.

L'évolution annuelle de la DEFM dans les départements franciliens reste plus favorable que l'évolution nationale (données observées) : de +12,9 % pour l'Essonne à +2,1 % en Seine-Saint-Denis.

Evolution annuelle de la DEFM (%)



Evolution mensuelle de la DEFM (CVS - %)



Au mois de janvier 2009, le nombre des demandeurs d'emploi âgés de 50 ans et plus a augmenté de +15,3 % sur un mois ; l'évolution annuelle affiche +7,4 %.

La part des demandeurs d'emploi de 50 ans et plus dans la DEFM totale s'établit à 19,6 % au mois de janvier 2009 contre 17,8 % en décembre 2008.

Le nombre de jeunes demandeurs d'emploi baisse de -23,5 % en janvier 2009 par rapport à décembre 2008. L'évolution annuelle est de +14,4 %. A noter que la baisse mensuelle des jeunes demandeurs d'emploi est pour une part consécutive au basculement simultanément dans la classe d'âge supérieure des jeunes ayant atteint 25 ans dans l'année écoulée.

La part des demandeurs d'emploi de moins de 25 ans dans la DEFM totale au mois de janvier 2009 est de 5,8 %, soit 2,2 points de moins qu'au mois précédent.

En janvier 2009, le chômage des femmes croît de 4,8 % en évolution mensuelle, portant la hausse annuelle à +3,4 %.

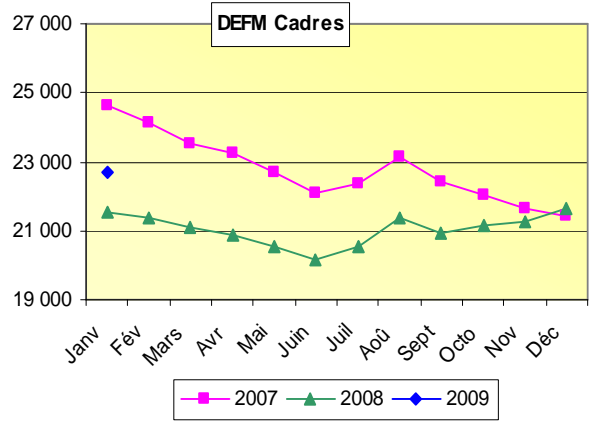
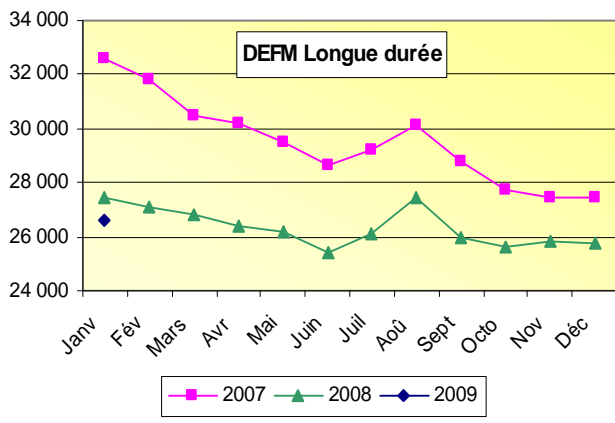
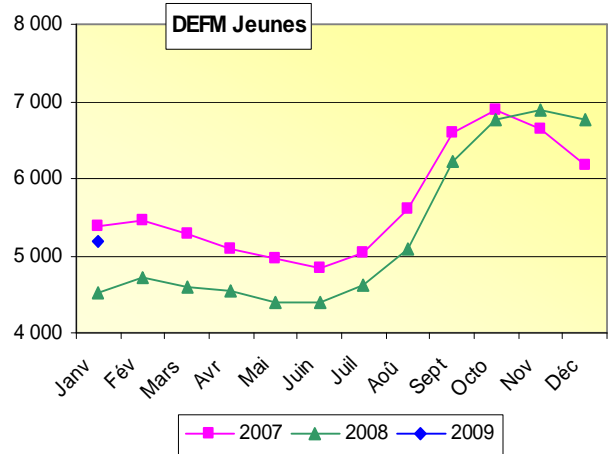
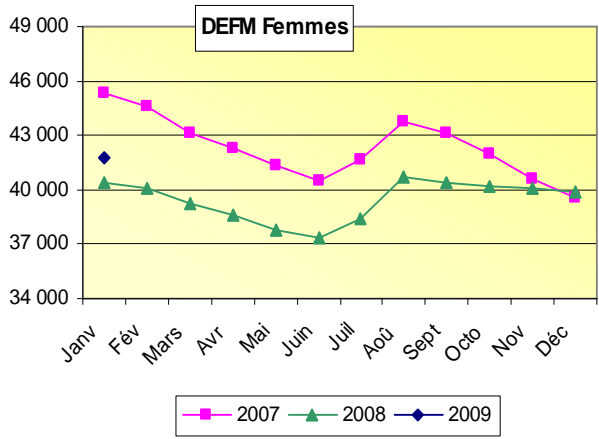
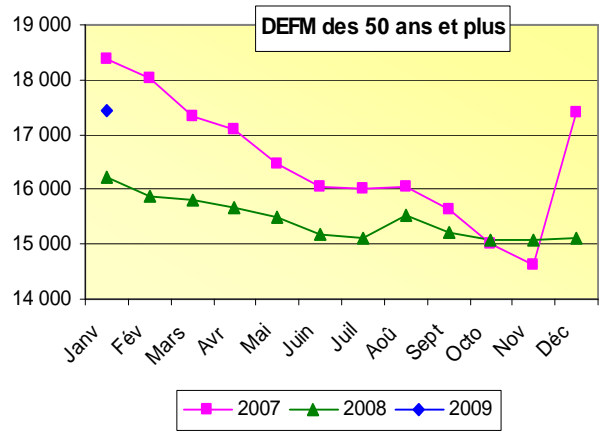
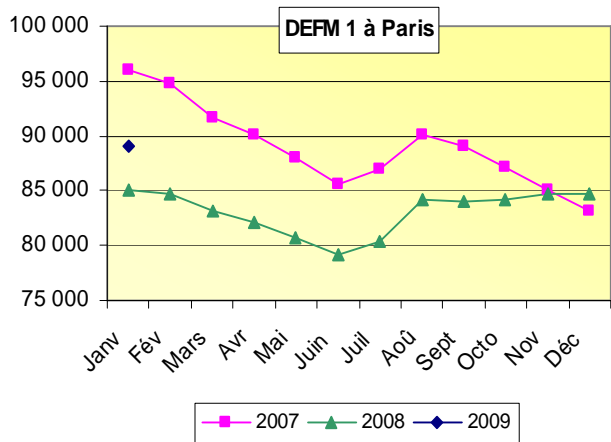
Les femmes demandeurs d'emploi représentent 46,8 % de la DEFM totale au mois de janvier 2009 (47,0 % en décembre 2008).

Le nombre d'inscriptions au chômage des cadres augmente de +5,0 % en janvier 2009 par rapport au mois précédent. L'évolution annuelle est de +5,4 %.

La part des cadres demandeurs d'emploi dans la DEFM totale est de 25,5 % en janvier 2009, comme en décembre 2008.

Le chômage de longue durée croît de 3,4 % en janvier 2009 par rapport à décembre 2008. Sur un an, l'évolution est de -3,1 %.

Les demandeurs d'emploi longue durée correspondent à 29,9 % de l'ensemble de la DEFM en janvier 2009 (30,4 % en décembre 2008).



Demande d'emploi à Paris par arrondissement

Source : DDTEFP - INSEE

ARRONDISSEMENTS	Moins de 25 ans	25 à 49 ans	50 ans et plus	ENSEMBLE	dont Hommes	dont Femmes	DELD	Etrangers	Population totale 1er janvier 2009 (1)
1er	27	481	91	599	324	275	189	82	17 889
2ème	61	758	136	955	518	437	313	207	21 417
3ème	87	1 133	266	1 486	797	689	497	271	34 994
4ème	54	759	153	966	493	473	330	149	29 395
5ème	82	1 136	278	1 496	701	795	474	225	62 205
6ème	55	834	204	1 093	523	570	368	159	46 182
7ème	71	992	271	1 334	672	662	444	197	57 428
8ème	68	772	251	1 091	570	521	335	179	39 655
9ème	127	1 797	416	2 340	1 210	1 130	728	455	59 028
10ème	288	3 538	768	4 594	2 485	2 109	1 489	1 238	92 679
11ème	445	5 076	1 072	6 593	3 445	3 148	2 091	1 535	153 427
12ème	350	3 753	900	5 003	2 785	2 218	1 451	1 114	142 926
13ème	547	4 537	1 362	6 446	3 397	3 049	1 943	1 546	180 460
14ème	366	3 091	830	4 287	2 183	2 104	1 327	840	135 538
15ème	459	5 050	1 320	6 829	3 295	3 534	2 085	1 273	235 300
16ème	193	2 902	914	4 009	1 933	2 076	1 268	706	155 993
17ème	389	4 248	1 051	5 688	2 903	2 785	1 651	1 317	162 913
18ème	767	7 562	1 575	9 904	5 298	4 606	2 995	2 923	192 042
19ème	874	6 879	1 749	9 502	4 965	4 537	2 948	2 869	187 603
20ème	871	6 955	1 600	9 426	4 973	4 453	2 979	2 471	194 504
Codes inconnus	39	284	24	347	159	188	74	62	
Total des Arrondissements	6 220	62 537	15 231	83 988	43 629	40 359	25 979	19 818	2 201 578

Ce comptage est trimestriel. Le dernier comptage disponible est celui de septembre 2008

(1) : INSEE, populations légales des communes en vigueur au 1er janvier 2009