



Liberté • Égalité • Fraternité  
RÉPUBLIQUE FRANÇAISE

Direction départementale  
du travail, de l'emploi  
et de la formation professionnelle  
de Paris

---

# DONNÉES SUR LE MARCHÉ DU TRAVAIL PARISIEN

## janvier 2009

---

Direction du marché du travail  
et de l'environnement local

210, quai de Jemmapes  
CS 80104  
75468 Paris cedex 10

Tél. : 01 44 84 43 48  
Fax : 01 44 84 42 73

A Paris, à fin janvier en données brutes, 89 125 demandeurs d'emploi de catégorie 1 sont recensés à Pôle Emploi soit une augmentation de 4 346 personnes (+ 5,1 %) par rapport à décembre 2008. C'est l'augmentation mensuelle la plus importante depuis 6 mois et, a minima, des quatre dernières années.

L'année s'amorce consécutivement à un niveau supérieur à celui de 2008, avec 4 087 inscrits de plus qu'en janvier 2008. L'évolution annuelle à + 4,8 % marque une hausse de 2,9 points (+ 1,9 % en décembre) tandis que l'IDF avec + 6,5 % accentue son évolution à la hausse (+ 3,7 % en décembre). Au niveau national avec 147 311 inscrits de plus la variation sur un an est de + 15,4 % (+ 11,7 % en décembre). Paris est donc fortement touché ce mois-ci mais moins que l'Île de France et le reste du territoire national.

En données mensuelles cvs, ce sont 2 700 demandeurs d'emploi de plus : une hausse de 3,2 % (décembre : + 0,6 %) face à celle de + 3,1 % pour l'IDF (décembre : + 1,4 %) et + 4,3 % pour la France entière (décembre : + 2,2 %).

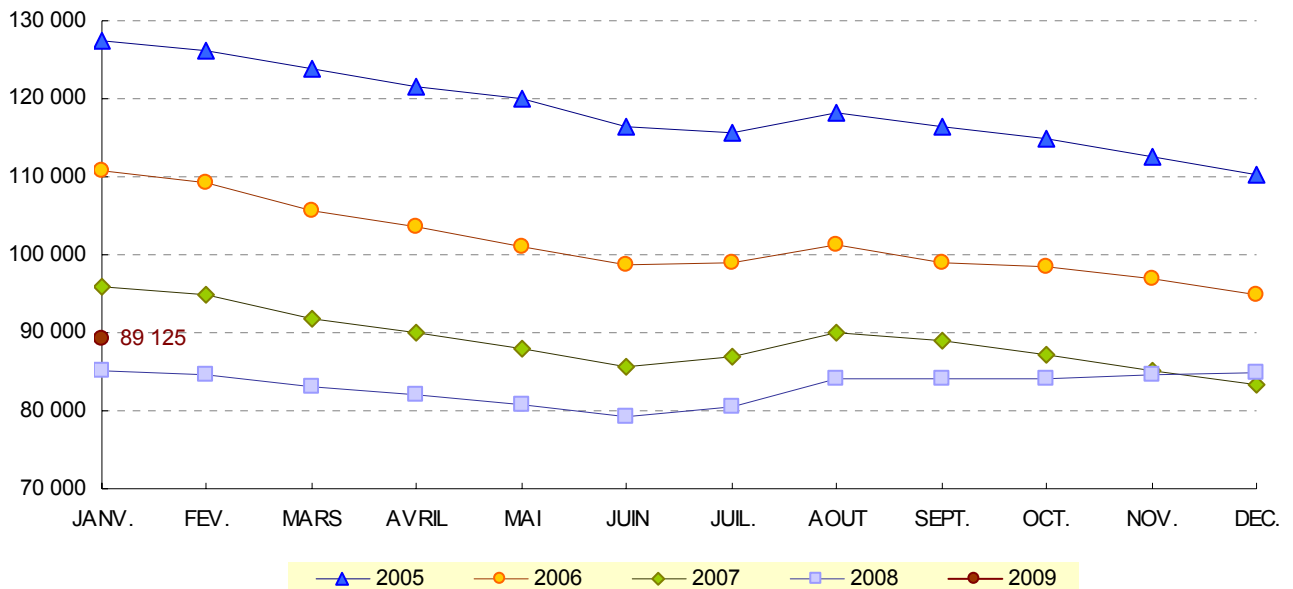
5 183 jeunes de moins de 25 ans sont inscrits dans la DEFM catégorie 1. Cette baisse mensuelle de 23,5 %, est principalement de nature technique : tous les jeunes inscrits atteignant 25 ans dans l'année basculent simultanément dans la classe d'âge supérieure au premier janvier de l'année suivante. Leur part relative est ramenée à 5,8 %. Ce processus concerne aussi les plus de 50 ans mais d'une manière inverse en augmentant cette tranche d'âge.

La DEFM de catégorie 6 varie faiblement à la baisse (- 3,6 % ; - 500 inscrits en données cvs) et maintient un niveau de baisse annuel de - 14,2 % en données observées (- 9,9 % en décembre). La baisse mensuelle de cette catégorie concerne l'ensemble de l'IDF (- 4,3 %) ainsi que la France métropolitaine (- 1,8 %). Une partie de ces demandeurs d'emploi ayant exercé une activité réduite de plus de 78 heures en décembre n'ont pas trouvé de contrat de travail temporaire ou de CDD en janvier et ont par conséquent basculé en catégorie 1.

Le volume d'entrées (15 400 en cvs) est plus important avec une évolution mensuelle en hausse, + 12,4 % (décembre : - 0,7 %) et en cumul sur 12 mois de - 1,7 %. La demande d'emploi sortie au cours du mois (12 000, en cvs) baisse ce mois de 6,3 % (décembre : - 2,3 %) et en cumul sur 12 mois de 8,6 %. Pour l'IDF et la France métropolitaine les évolutions annuelles des entrées sont en respectivement de 6,5 % et 5,1 %.

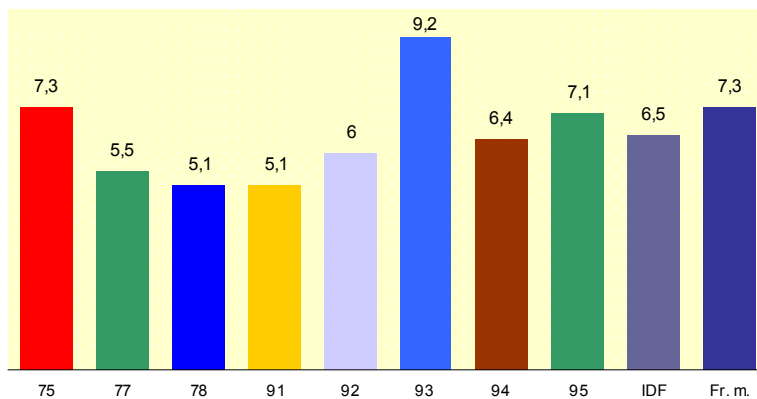
L'offre d'emploi enregistrée de type A (CDI et CDD de plus de 6 mois) recule par rapport mois précédent : le cumul des offres des 12 derniers mois évolue négativement (- 9,6 %) et perd 3,8 points en un mois. Leur part sur un mois perd 18,5 points. L'offre d'emploi globale cumulée sur 12 mois recule de 7,1 % en un an. Elle se compose à 70 % de contrats courts.

► **Évolution de la DEFM à Paris (catégorie 1)**



**PARIS, RÉGION, FRANCE ENTIÈRE**

► **Taux de chômage en Île de- France (%)**



Le dernier taux de chômage de Paris connu (7,3 % au 3<sup>e</sup> trimestre) montre une baisse constante du chômage depuis 2004 (10,5 % au 1<sup>er</sup> trim. 2004).

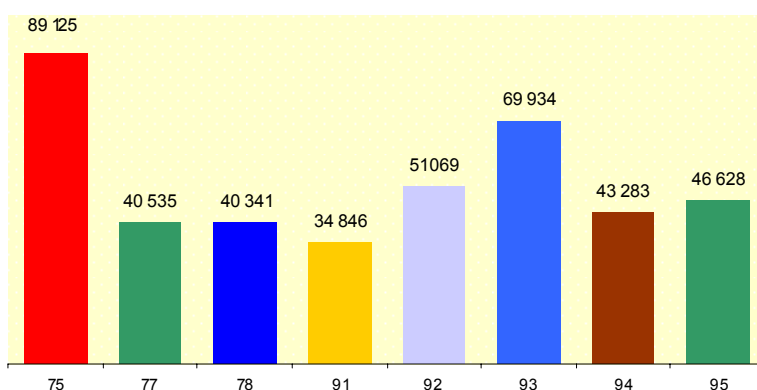
- Il baisse de 0,1 point, par rapport au 2<sup>e</sup> trimestre 2008 et de 1 point en évolution annuelle.
- Egal à la moyenne nationale (7,3 % ; évol. annuelle : - 0,6 %), il est supérieur de 0,8 point à la moyenne francilienne (6,5 % ; évol. annuelle : - 0,9 %).

Les taux de chômage localisés par régions et départements ont une périodicité trimestrielle (depuis avril 2008).

Les derniers taux disponibles sont ceux du 3<sup>e</sup> trimestre 2008.

Ces taux sont calculés par l'INSEE.

► **DEFM en Île de- France (catégorie 1) ↑**



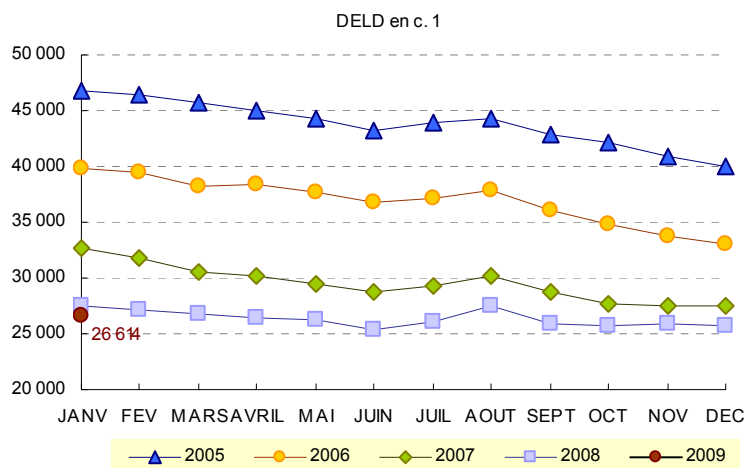
Selon les sources STMT- DARES et Pôle emploi (en données cvs), en région Île de France : il y a 406 200 DEFM cat. 1 (+ 12 100 par rapport au mois précédent), soit une hausse de 3,1 %. La hausse est plus forte en grande couronne (77, 78, 91, 95), 3,5 % qu'en petite couronne (92, 93, 94), 2,5 %.

A Paris, avec 87 600 DEFM cat. 1 (cvs), la variation de + 3,2 % sur un mois est à peine supérieure à celle de la région et inférieure d'1,1 point à celle de la France métropolitaine (+ 4,3 %).

En janvier, en données brutes le nombre de demandeurs inscrits augmente dans tous les départements franciliens.

## DONNÉES PARISIENNES

### ▸ DEFM de longue durée ↑



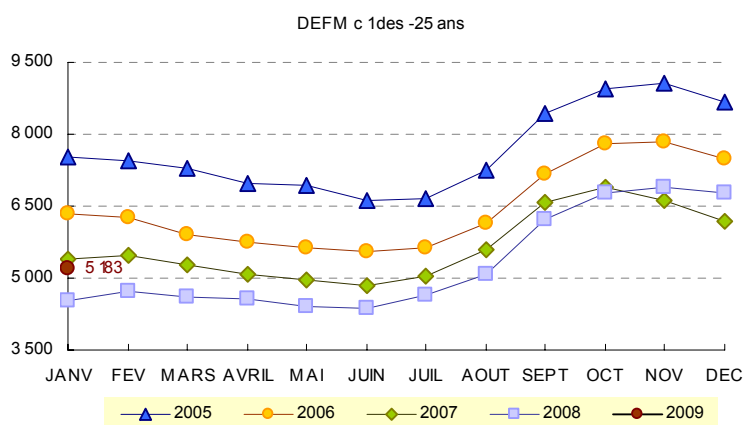
Les 26 614 demandeurs d'emploi en longue durée représentent 29,9 % de la DEFM cat. 1 :

- 52,6 % sont en chômage depuis 1 à 2 ans (15,7 % de l'ensemble C. 1)
- 20,4 sont en chômage depuis 2 à 3 ans (6,7 % de l'ensemble C. 1)
- 27 % sont en chômage depuis 3 ans et plus (8,1 % de l'ensemble C. 1).

(Ces deux dernières tranches progressant de plus de 4 %).

Malgré l'augmentation mensuelle du nombre de DELD (+ 875 ; + 3,4 %) l'évolution annuelle est toujours négative -3,1 % mais en régression de 3,2 points sur un mois.

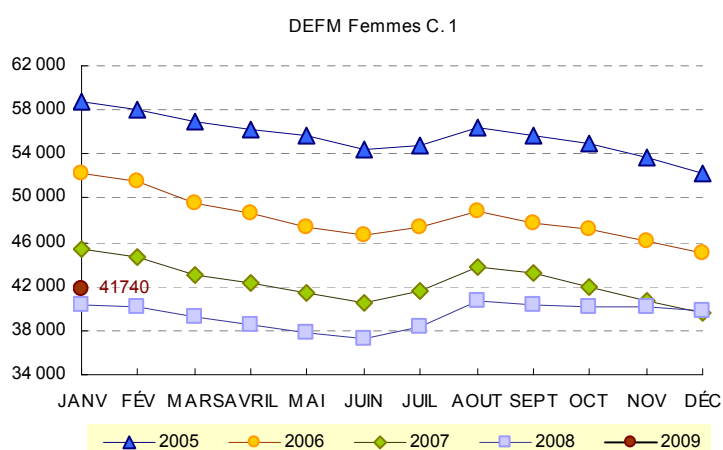
### ▸ DEFM - de 25 ans ↓



Les moins de 25 ans sont 5 183 inscrits en cat. 1 : une baisse mensuelle de nature technique.

Le volume des premières entrées (+ 833) diminue de 197 inscrits par rapport à décembre.

### ▸ Nombre de femmes DEFM ↑



La part des femmes dans la DEFM cat. 1 est de 46,8 % (41 740 inscrites), avec une variation mensuelle importante : + 15,1 % (- 0,7 % en décembre) et annuelle positive, + 7 % (+ 0,8 % en décembre).

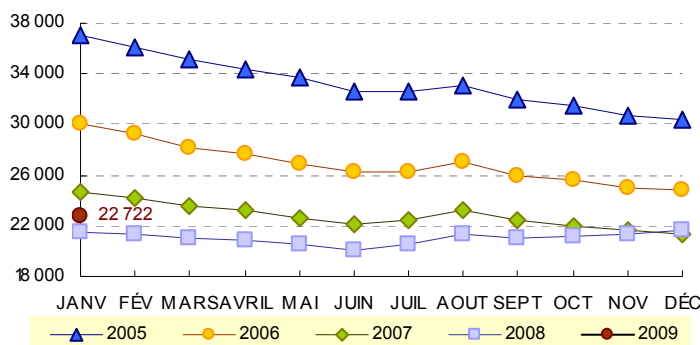
7 602 femmes sont dans la DEFM de 50 ans et plus : cette donnée est biaisée par l'effet de calcul du système d'information.

Le nombre de femmes dans la DEFM cat. 6 diminue ce mois (- 549) mais elles y conservent une part supérieure à celle des hommes (51,7 %). Les variations mensuelle et annuelle sont négatives : - 7,6 % (+ 2,2 % en décembre) ; - 14,2 % (- 10,3 % en décembre).

Leur effectif cumulé en cat. 1 + 6 révèle une hausse globale de + 1 352 inscrites (+ 2,9 %).

► Nombre de cadres DEFM ↑

Cadres dans DEFM c. 1



Avec un effectif de 22 722 inscrits les cadres composent un quart de la DEFM cat. 1.

Avec 1 087 inscrits de plus qu'au mois précédent, la variation mensuelle s'accroît, + 5 % (+ 1,7 % en décembre); celle annuelle à + 5,4 % augmente de 4,3 points.

Les cadres parisiens en DEFM 1 représentent toujours une part importante dans le volume global IDF : 38 % mais sans augmentation significative par rapport au mois précédent (37,8 % en décembre).

Janvier 2009	données observées 2009	données observées mois précédent *	Année 2008	Evolution sur un mois	Evolution sur un an
<b>DEFM catégorie 1</b>	<b>89 125</b>	84 779	85 038	5,1%	4,8%
<i>données CVS</i>	87 600	84 900	83 600	3,2%	4,8%
- dont femmes	41 740	39 839	40 367	4,8%	3,4%
- dont -25 ans	5 183	6 773	4 529	-23,5%	14,4%
- dont 50 ans et plus	17 431	15 063	16 228	15,7%	7,4%
<b>Chômage de longue durée</b>	<b>26 614</b>	25 739	27 467	3,4%	-3,1%
- dont chômage 1 à 2 ans	14 005	13 757	14 478	1,8%	-3,3%
- dont chômage 2 à 3 ans	5 432	5 206	5 733	4,3%	-5,3%
- dont chômage 3 ans et plus	7 177	6 897	7 256	4,1%	-1,1%
<b>DEFM catégorie 6</b>	<b>12 883</b>	14 074	15 019	-8,5%	-14,2%
<i>données CVS</i>	13 400	13 900	15 500	-3,6%	-13,5%
- dont femmes	6 659	7 208	7 765	-7,6%	-14,2%
- dont -25 ans	450	812	575	-44,6%	-21,7%
- dont 50 ans et plus	2 234	2 163	2 572	3,3%	-13,1%
<b>DEFM -25 ans</b>	<b>5 183</b>	6 773	4 529	-23,5%	14,4%
- dont femmes	2 480	3 429	2 203	-27,7%	12,6%
<b>DEFM 50 ans et plus</b>	<b>17 431</b>	15 112	16 228	15,3%	7,4%
- dont femmes	7 602	6 602	7 106	15,1%	7,0%
<b>Chômage par qualification</b>					
- manœuvres	797	741	744	7,6%	7,1%
- ouvriers spécialisés	1 390	1 318	1 397	5,5%	-0,5%
- ouvriers qualifiés	4 632	4 311	4 244	7,4%	9,1%
- employés non qualifiés	10 443	10 189	10 782	2,5%	-3,1%
- employés qualifiés	37 646	35 828	35 432	5,1%	6,2%
- Tam	11 075	10 367	10 380	6,8%	6,7%
- cadres	22 722	21 635	21 551	5,0%	5,4%
<b>Offre d'emploi au cours du mois</b>	<b>19 658</b>	20 401	29 305	-3,6%	-32,9%

Note : les évolutions annuelles sont estimées en données brutes observées, celles mensuelles sont calculées en données CVS

\* Les données cvs cat. 1 et 6 de décembre 2008 ont été recalées ;

Taux de chômage en Île-de-France (T3 2008)

75	77	78	91	92	93	94	95	IDF	Fr. M.
7,3	5,5	5,1	5,1	6	9,2	6,4	7,1	6,5	7,3

DEFM en Île-de-France (données brutes)

	75	77	78	91	92	93	94	95	IDF	Fr. m.	PC	GC
janv-09	89 125	40 535	40 341	34 846	51 069	69 934	43 283	46 628	415 761	2 317 268	164 286	162 350
déc-08	84 779	38 001	38 261	32 706	49 068	67 021	41 194	43 917	394 947	2 169 957	157 283	152 885
Δ	4 346	2 534	2 080	2 140	2 001	2 913	2 089	2 711	20 814	147 311	7 003	9 465
%	5,1%	6,7%	5,4%	6,5%	4,1%	4,3%	5,1%	6,2%	5,3%	6,8%	4,5%	6,2%

DEFM en Île-de-France (CVS)

	75	77	78	91	92	93	94	95	IDF	Fr. m.	PC	GC
janv-09	87 600	39 100	39 200	33 800	50 300	68 300	42 400	45 500	406 200	2 204 500	161 000	157 600
déc-08	84 900	37 700	38 000	32 700	49 000	66 900	41 200	43 900	394 100	2 114 300	157 100	152 300
Δ	2 700	1 400	1 200	1 100	1 300	1 400	1 200	1 600	12 100	90 200	3 900	5 300
%	3,2%	3,7%	3,2%	3,4%	2,7%	2,1%	2,9%	3,6%	3,1%	4,3%	2,5%	3,5%