

LE CHOMAGE A PARIS EN OCTOBRE 2009

Source : DDTEFP / DARES

En octobre 2009, le chômage à Paris augmente de +0,7 % pour les demandeurs d'emploi inscrits en catégorie A, en données corrigées des variations saisonnières.

PARIS		Octobre 2009	Septembre 2009	Octobre 2008	Evolution septembre 2009/octobre 2009 (en %)	Evolution octobre 2008/octobre 2009 (en %)
DEFM	Total catégorie A, données CVS	111 350	110 550	91 040	0,7	22,3
	Total catégories A, B et C, données CVS	162 640	161 150	141 660	0,9	14,8
	Jeunes, catégorie A	7 880	7 900	5 720	-0,3	37,8
	50 ans et plus, catégorie A	21 910	21 650	18 280	1,2	19,9
	Femmes, catégorie A	52 820	52 310	44 280	1,0	19,3
	Longue durée, catégorie A - Sept. 2009/août 2009/sept.2008	35 570	35 110	31 300	1,3	13,6
OEC	Total	21 492		31 653		-32,1
OES	Total	20 767		32 117		-35,3

DEFM : demandeurs d'emploi en fin de mois.

OEC : Offres d'emploi collectées par Pôle emploi.

OES : Offres d'emploi satisfaites.

Evolution mensuelle

Le nombre de demandeurs d'emploi inscrits à Pôle emploi en catégorie A a augmenté de +0,7 % en octobre 2009, soit +800 personnes par rapport au mois précédent. Le nombre de demandeurs d'emploi en catégorie A s'élève à **111 350 au 31 octobre 2009**.

L'évolution mensuelle en hausse du chômage à Paris en catégorie A est inférieure à celle de l'Ile-de-France (+1,4 %) et de la France (+2,0 %).

Evolution annuelle

Sur un an, l'évolution du chômage s'établit à +22,3 % à Paris en catégorie A, résultat qui reste plus favorable que les évolutions régionale (+25,1 %) et nationale (+25,0 %).

Commentaires

Les entrées à Pôle emploi en catégories A, B et C en octobre 2009 (19 700 en données brutes) augmentent de +12,9 % sur un an (+15,2 % en Ile-de-France et +12,7 % pour la France métropolitaine).

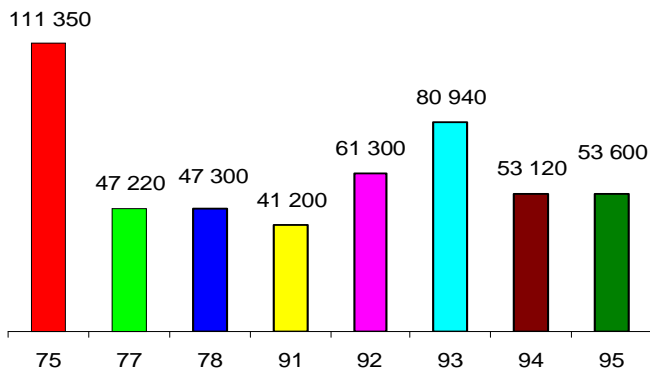
Les sorties de Pôle emploi en catégories A, B et C en octobre 2009 (20 339 en données brutes) croissent de +7,3 % par rapport à octobre 2008 (+12,1 % en Ile-de-France et +13,0 % pour la France métropolitaine).

Les offres d'emploi collectées par Pôle emploi en octobre 2009 sont en baisse de -32,1 % comparées au mois d'octobre 2008. La baisse concerne principalement les emplois temporaires (1 à 6 mois) avec -38,4 %. Les emplois occasionnels (moins d'1 mois) et les emplois durables (plus de 6 mois) diminuent respectivement de -28,0 % et -31,5 %.

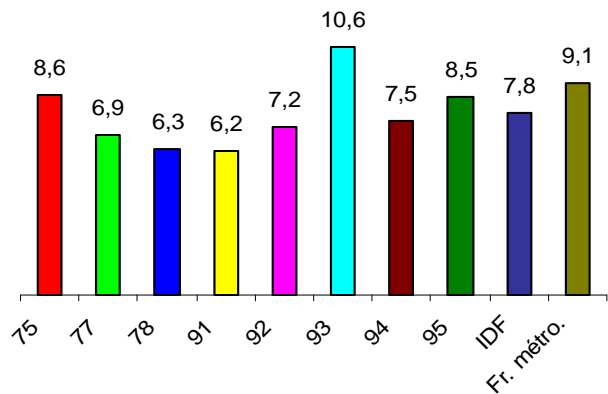
Les offres d'emploi satisfaites diminuent de -35,3 % sur un an. Cette diminution concerne tous les types d'offres : -35,6 % pour les emplois durables, -30,1 % pour les emplois temporaires et -38,1 % pour les emplois occasionnels.

Le taux de chômage parisien augmente de 0,6 point au 2^{ème} trimestre 2009 par rapport au 1^{er} trimestre 2009, il s'établit à 8,6 %.

DEFM (données CVS – Catégorie A)

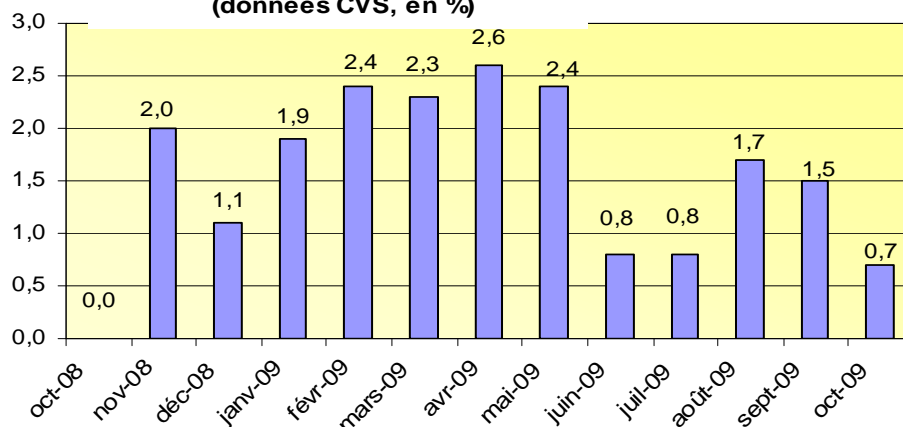


Taux de chômage localisé (%)

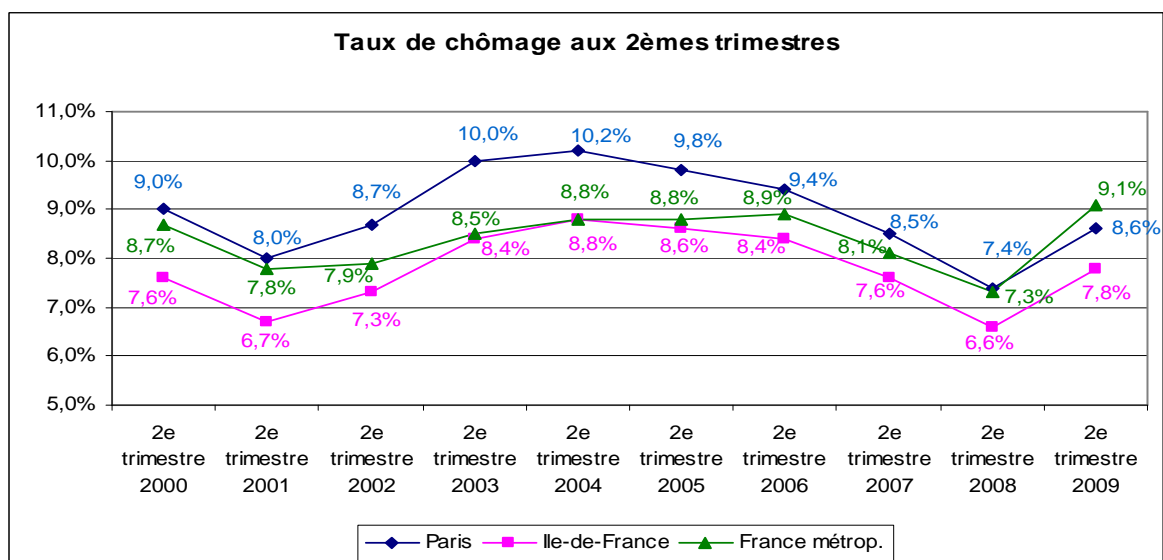


NB : Le taux de chômage, calculé par l'INSEE, a une périodicité trimestrielle pour les régions; le dernier taux disponible est celui du 2^{ème} trimestre 2009.

Evolution mensuelle DEFM catégorie A (données CVS, en %)



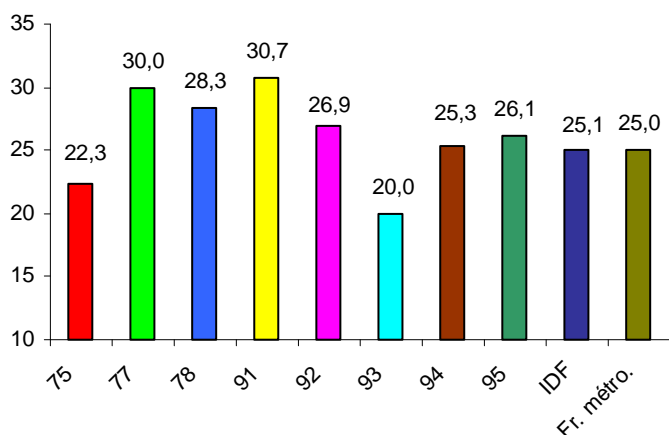
Taux de chômage aux 2èmes trimestres



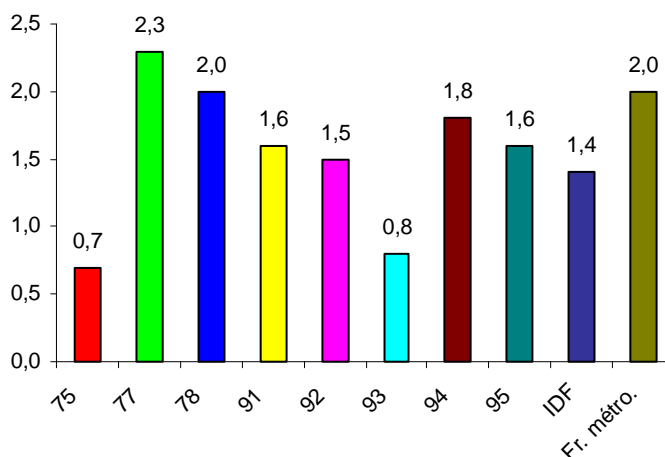
Au mois d'octobre 2009, l'évolution mensuelle du chômage est en hausse dans tous les départements d'Ile-de-France (catégorie A): de +0,7 % à Paris à +2,3 % en Seine-et-Marne.

L'évolution annuelle de la DEFM (catégorie A) dans les départements franciliens est en hausse : de +20,0 % en Seine-Saint-Denis à +30,7 % pour l'Essonne.

Evolution annuelle de la DEFM catégorie A (CVS - %)



Evolution mensuelle de la DEFM catégorie A (CVS - %)



Au mois d'octobre 2009, le nombre des demandeurs d'emploi âgés de 50 ans et plus en catégorie A augmente de +1,2 % sur un mois ; l'évolution annuelle affiche +19,9 %.

La part des demandeurs d'emploi de 50 ans et plus dans la DEFM totale en catégorie A s'établit à 19,7 % en octobre 2009 (19,6 % en septembre 2009).

Le nombre de jeunes demandeurs d'emploi en catégorie A est en légère baisse en octobre 2009 par rapport à septembre 2009 : -0,3 %. L'évolution annuelle est ramenée à +37,8 %.

La part des demandeurs d'emploi de moins de 25 ans dans la DEFM totale en catégorie A au mois d'octobre 2009 est de 7,1 %, comme au mois précédent.

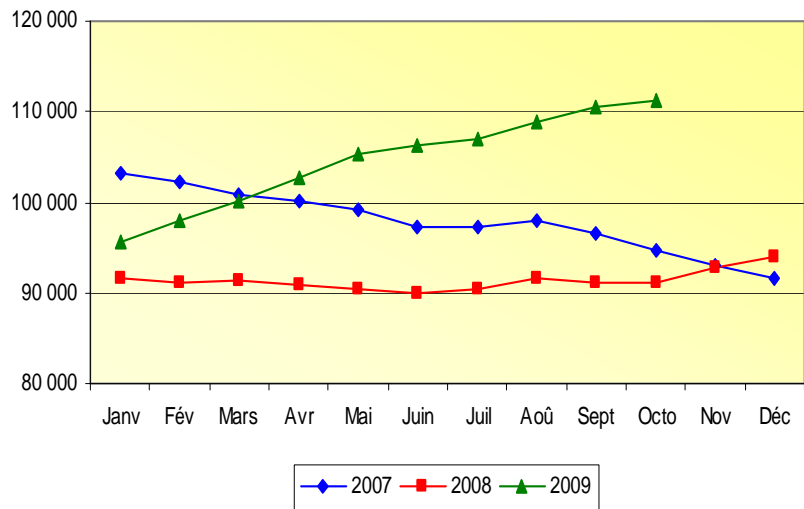
En octobre 2009, le chômage des femmes en catégorie A croît de +1,0 % en évolution mensuelle, portant la hausse annuelle à +19,3 %.

Les femmes demandeurs d'emploi représentent 47,4 % de la DEFM totale en catégorie A au mois d'octobre 2009, soit 0,1 point de plus qu'en septembre 2009.

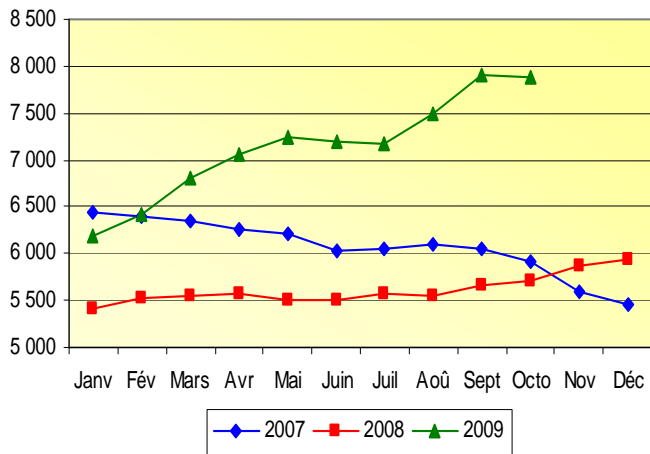
Le chômage de longue durée en catégorie A croît de +1,3 % en septembre 2009 par rapport à août 2009. Sur un an, l'évolution est de +13,6 %.

Les demandeurs d'emploi longue durée correspondent à 32,2 % de l'ensemble de la DEFM en catégorie A en septembre 2009, part identique à celle d'août 2009.

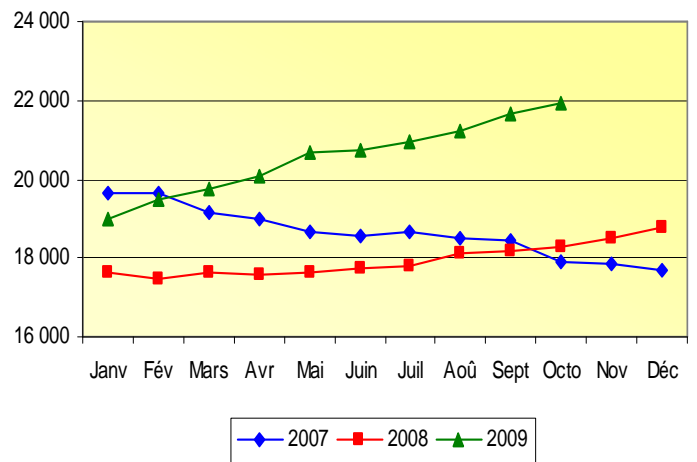
DEFM A - Paris



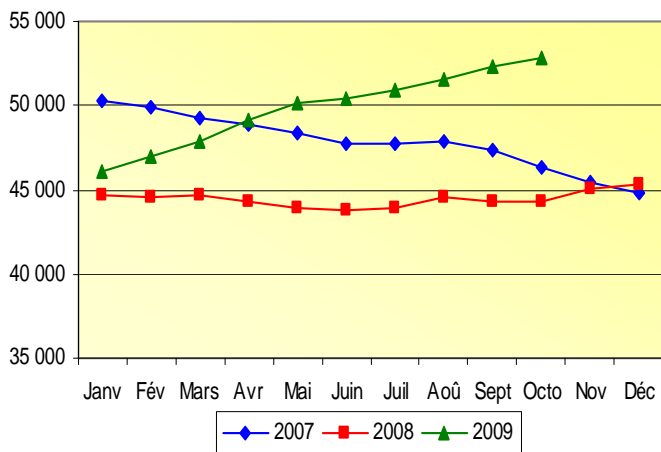
DEFM Jeunes



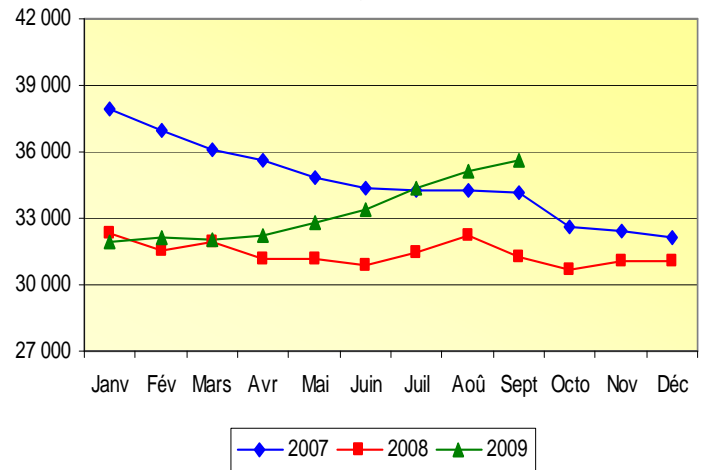
DEFM 50 ans et plus



DEFM Femmes



DEFM Longue durée



Demande d'emploi à Paris par arrondissement

Source : DDTEFP

	Jun 2009	Evolution trimestrielle	Evolution annuelle
1er arrondissement	791	1,4%	22,8%
2e arrondissement	1 156	6,8%	14,0%
3e arrondissement	1 920	6,7%	18,5%
4e arrondissement	1 287	3,5%	19,4%
5e arrondissement	1 826	2,9%	9,7%
6e arrondissement	1 329	1,3%	17,6%
7e arrondissement	1 641	3,2%	18,3%
8e arrondissement	1 439	5,2%	21,7%
9e arrondissement	2 934	6,8%	16,8%
10e arrondissement	5 497	3,2%	11,8%
11e arrondissement	8 213	0,6%	11,9%
12e arrondissement	6 055	2,6%	18,7%
13e arrondissement	7 363	0,5%	15,7%
14e arrondissement	5 009	2,9%	18,5%
15e arrondissement	8 037	2,9%	19,5%
16e arrondissement	5 055	4,6%	19,6%
17e arrondissement	7 307	3,5%	18,0%
18e arrondissement	11 823	1,8%	13,0%
19e arrondissement	11 032	2,2%	14,6%
20e arrondissement	11 010	1,4%	13,7%
Total	100 724	2,5%	15,6%